

ДО
ОБЩИНСКИ СЪВЕТ
СЕВЛИЕВО

ОБЩИНА СЕВЛИЕВО
п.к. 5400 - СЕВЛИЕВО
Регистрационен индекс и дата
10-01-03.335/10.12.2021

ОБЩИНСКИ СЪВЕТ
СЕВЛИЕВО
Регистрационен индекс и дата
10-01-03.335/10.12.2021

ПРЕДЛОЖЕНИЕ
от д-р Иван Тодоров Иванов – Кмет на Община Севлиево

1.14. Относно: Допускане изработването на Частичното изменение на Подробен устройствен план – План за регулация и застрояване за ПИ 65927.80.161, ПИ 65927.80.28, ПИ 65927.80.29 и част от ПИ 65927.80.174 по КККР на гр.Севлиево и одобряване на задание по чл.125 от Закона за устройство на територията /ЗУТ/.

УВАЖАЕМИ ОБЩИНСКИ СЪВЕТНИЦИ,

Със заявление с вх.№ДД-4-А-04.123 от 08.12.2021г., е входирано задание по чл.125 от Закона за устройство на територията /ЗУТ/ с възложител „НИКИПЛАСТ-М“ ООД, представлявано от МОМЧИЛ НИКИФОРОВ КЪНЕВ за допускане изработването на Частичното изменение на Подробен устройствен план – План за регулация и застрояване за ПИ 65927.80.161, ПИ 65927.80.28, ПИ 65927.80.29 и част от ПИ 65927.80.174 по КККР на гр.Севлиево.

Поземлен имот 65927.80.161 по КККР на гр.Севлиево представлява Урбанизирана територия, НТП: За друг вид производствен, складов обект, с площ 11 343 кв. м, собственост на „НИКИПЛАСТ-М“ ООД. В имота има изградени сгради, въведени към момента в експлоатация.

Поземлен имот 65927.80.29 по КККР на гр.Севлиево, представляващ Урбанизирана територия, НТП: За паркинг, с площ 1 837 кв. м – е собственост на „НИКИПЛАСТ-М“ ООД. За поземлен имот 65927.80.29 има издадено Разрешение за строеж №24/ 24.02.2021г. за изграждане на Водомствен паркинг.

ПИ 65927.80.28 по КККР на гр.Севлиево е собственост на „НИКИПЛАСТ-М“ ООД, представлява земеделска територия, предвидена с допустима промяна на предназначение, съгласно действащия Общ устройствен план (ОУП) на Община Севлиево одобрен с Решение №086 на Общински Съвет – Севлиево от Протокол №4/02.05.2017г.

Поземлен имот 65927.80.174 по КККР на гр.Севлиево представлява Земеделска територия, НТП: За селскостопански, горски, водомствен път, с площ 1 684 кв.м, собственост на Община Севлиево, съгласно чл.56, ал.2 от Закона за общинската собственост.

Частичното изменение на Подробен устройствен план – План за регулация и застрояване има за цел да се образува нов поземлен имот, който да се обособи от засегнатите поземлени имоти, както от цели, така и на части от тях.

Обединяват се **ПИ 65927.80.161** с площ 11 343 кв.м, **ПИ 65927.80.29** с площ 1 837 кв.м, **ПИ 65927.80.28** с площ 5 849 кв.м и **част от ПИ 65927.80.174** с площ 573 кв.м, представляваща проектен идентификатор /65927.80.178/, по КККР на гр.Севлиево в един **нов Поземлен имот 65927.80.179** с обща площ 19 602 кв.м.

С ПУП – ПРЗ се конкретизира предназначението на новообразувания поземлен имот 65927.80.179 – „за производствена и складова дейност“ в Устройствена зона Пп – „Предимно производствена зона“

Подробният устройствен план – План за регулация и застрояване следва да се изработи на основание чл.134 ал.1 и ал.2 от ЗУТ и следва да създаде необходимата планова основа за реализиране на бъдещи инвестиционни намерения на територията на новообразувания урегулиран поземлен имот с цел изграждане на постройки на основното и допълващо застрояване с производствено складови и търговски дейности.

Предвид гореизложеното, предлагам на Общинския съвет - Севлиево да вземе следното

РЕШЕНИЕ:

На основание чл. 21, ал.1, т. 11 от Закона за местното самоуправление и местната администрация, чл.124а, ал.1, чл.124б, ал.1 и чл.134, ал.1, т.1 от Закона за устройство на територията, Общински съвет – Севлиево:

1. **ДОПУСКА** изработването на Частичното изменение на Подробен устройствен план – План за регулация и застрояване за ПИ 65927.80.161, ПИ 65927.80.28, ПИ 65927.80.29 и част от ПИ 65927.80.174 по КККР на гр.Севлиево.

2. **ОДОБРЯВА** задание по чл.125 от Закона за устройство на територията /ЗУТ/ за Частичното изменение на Подробен устройствен план – План за регулация и застрояване за ПИ 65927.80.161, ПИ 65927.80.28, ПИ 65927.80.29 и част от ПИ 65927.80.174 по КККР на гр.Севлиево.

На основание чл.124б от Закона за устройство на територията настоящото решение да се разгласи с обявление, поставено на определено за това място в сградата на Община Севлиево, както и на други подходящи места в съответната територия - предмет на плана, и да се публикува на интернет страницата на общината.

На основание чл.124б, ал.4 от Закона за устройство на територията, решението не подлежи на оспорване.

Приложения:

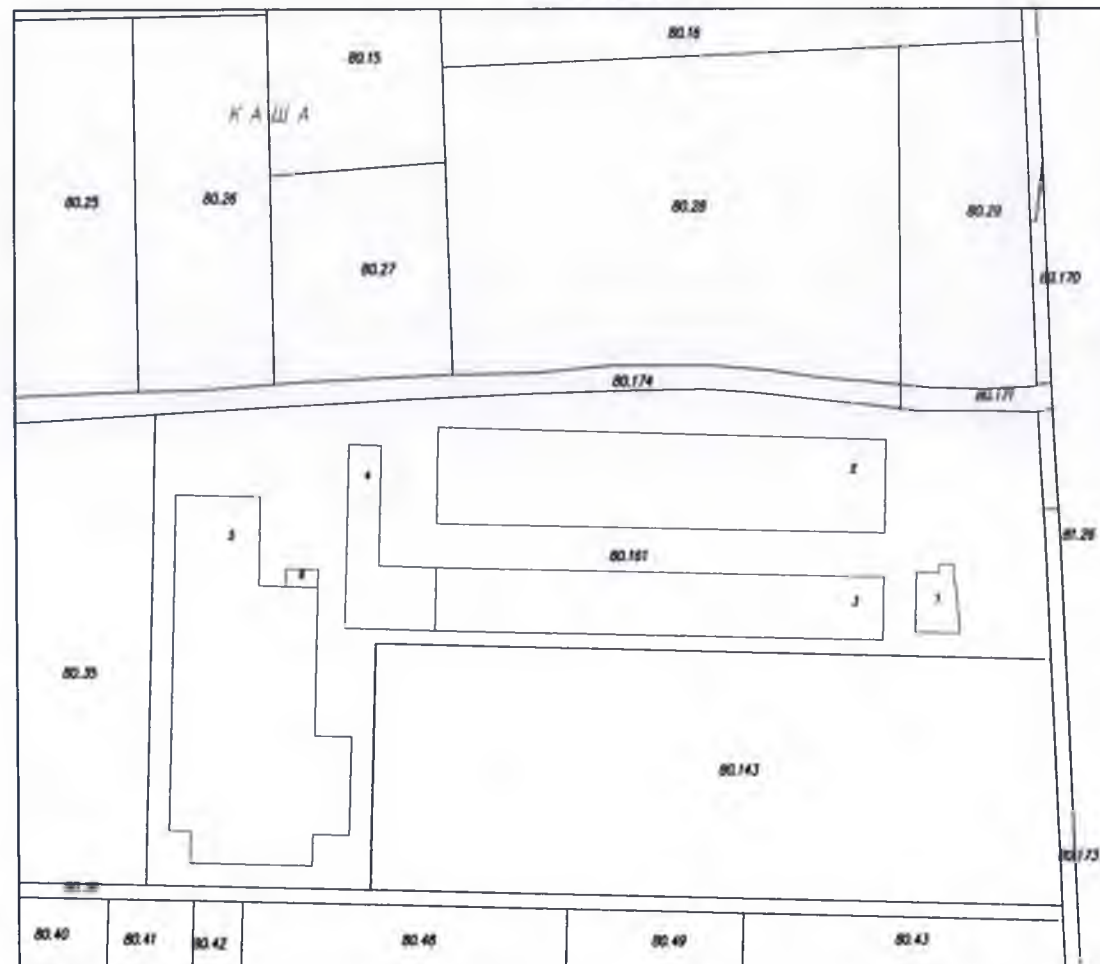
1. Предложения за ПУП – ПРЗ – 2 броя.

Заличена информация на осн. чл. 4 от
Регламент (ЕС) 2016/679, чл. 59 от ЗЗЛД

Д-Р ИВАН ИВАНОВ
Кмет на Община Севлиево

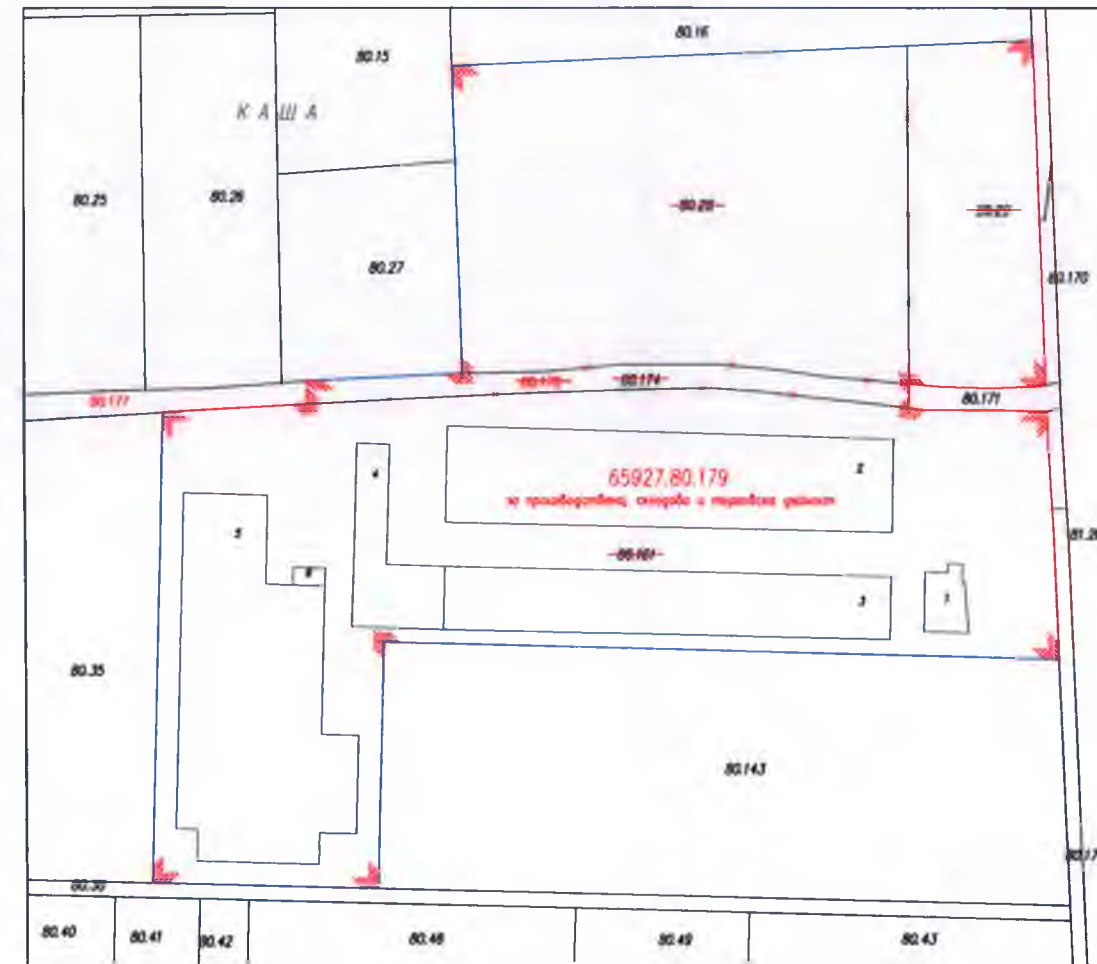
ИЗВАДКА ОТ КАДАСТРАЛНАТА КАРТА

М 1:1000



ПРЕДЛОЖЕНИЕ за ПУП - ПЛАН ЗА РЕГУЛАЦИЯ

М 1:1000



ПРЕДЛОЖЕНИЕ за ПУП-ПРЗ
на ПИ 65927.80.161, ПИ 65927.80.28,
ПИ 65927.80.29 и част от ПИ 65927.80.174
по КKKP на гр.Севлиево

ПЛАН ЗА РЕГУЛАЦИЯ
М 1:1000

Площ на ПИ 65927.80.174 по КKKP на гр.Севлиево - 1 684 м²
Площ на ПИ 65927.80.28 по КKKP на гр.Севлиево - 5 849 м²
Площ на ПИ 65927.80.29 по КKKP на гр.Севлиево - 1 837 м²
Площ на ПИ 65927.80.161 по КKKP на гр.Севлиево - 11 343 м²

Придадена площ от ПИ 65927.80.174 към новосъздаден УПИ,
генерирана като проектен ПИ 65927.80.178 - 573 м²
Остатъчна площ от ПИ 65927.80.174 с НТП "За селскостопански, горски, ведомствен път",
генерирана като проектен ПИ 65927.80.177 - 1 111 м²

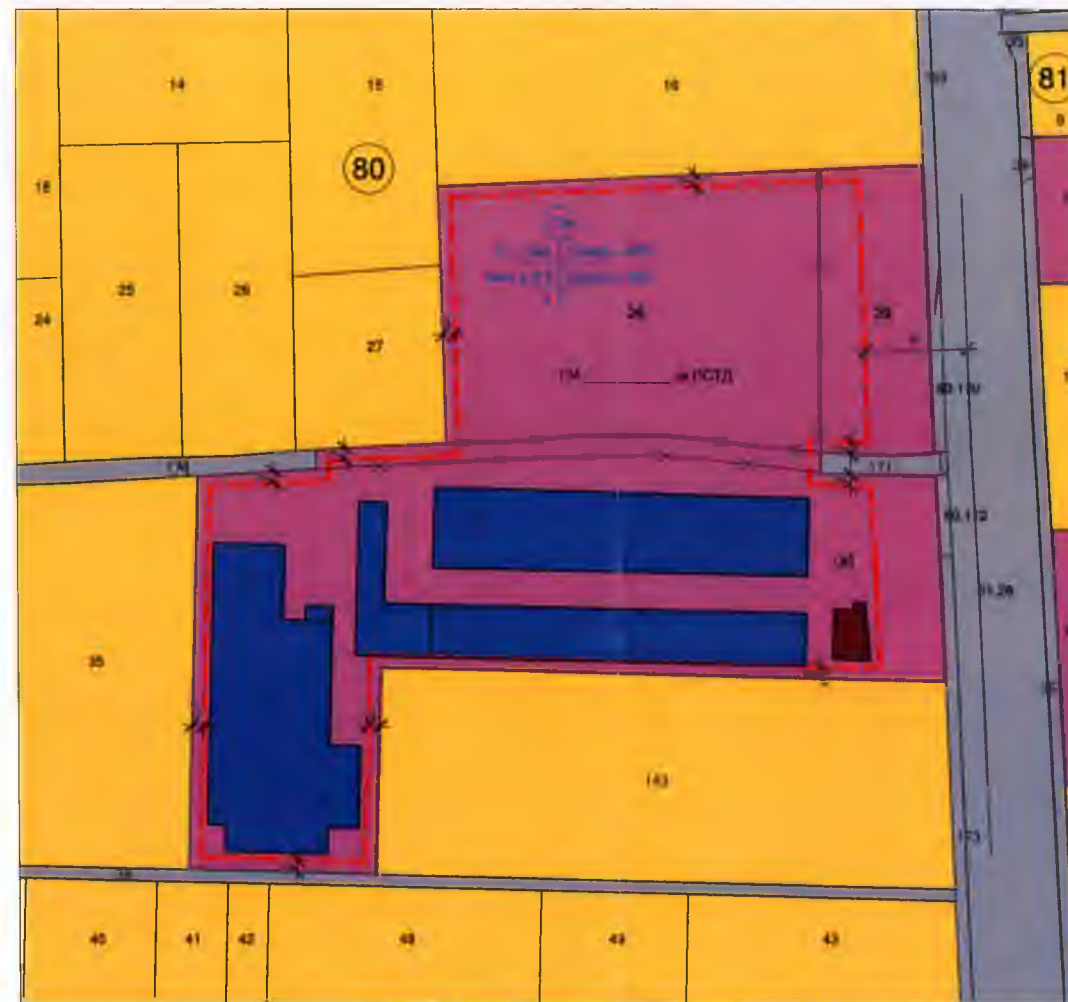
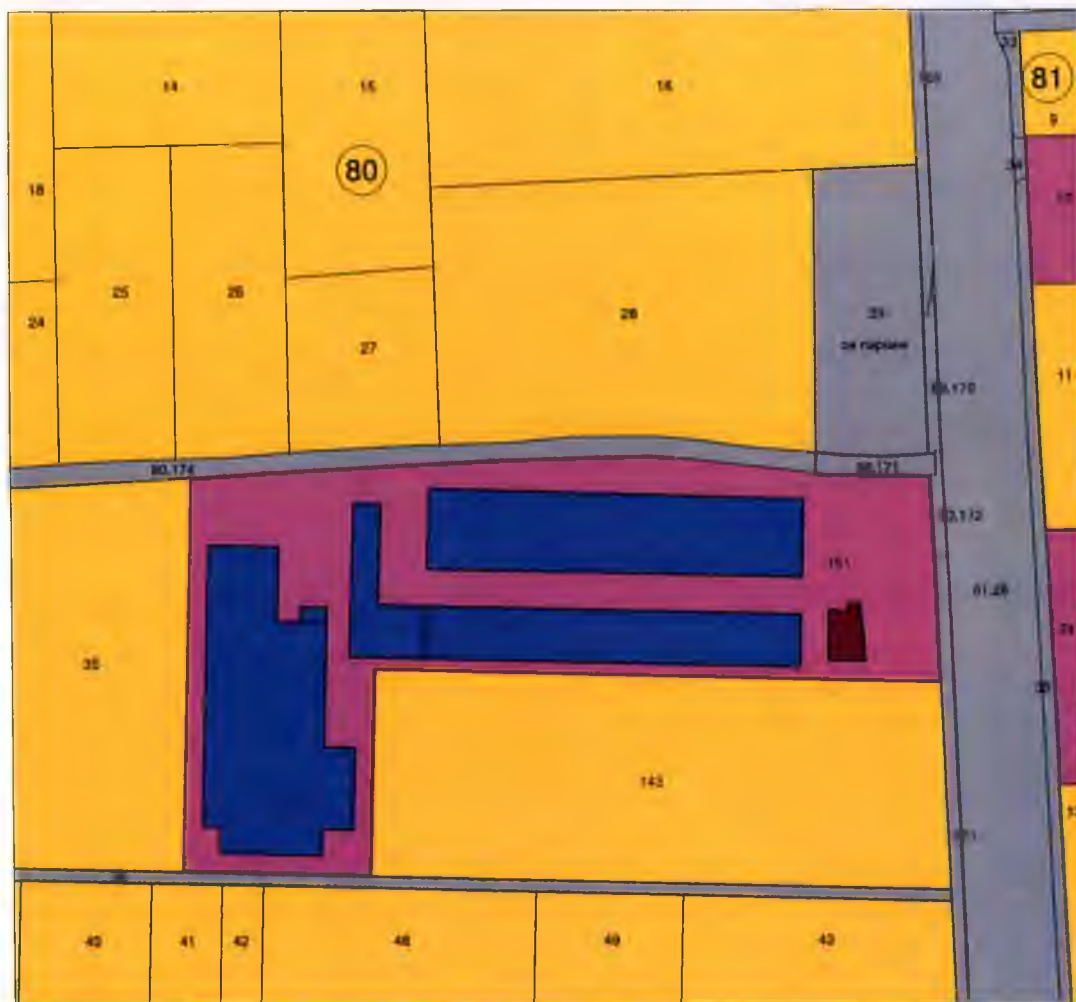
Площи за промяна предназначението на имоти от КК:
ПИ 65927.80.28 - 5 849 м²
проектен ПИ 65927.80.178 - 573 м²

Площ на новосъздаден УПИ "за производствена, складове и търговска дейност",
който ще бъде нанесен като ПИ 65927.80.179 - 19 602 м²

Заличена информация на осн. чл. 4 от
Регламент (ЕС) 2016/679, чл. 59 от ЗЗЛД

Проектант:
инж. Тихомир Ст. Панов

Възложител: Заличена информация на осн. чл. 4 от
Регламент (ЕС) 2016/679, чл. 59 от ЗЗЛД



Предложение за
Частично изменение на Подобен устройствен план – План за
регулация и застрояване за ПИ 65927.80.161, ПИ 65927.80.28,
ПИ 65927.80.29 и част от ПИ 65927.80.174 по ККР на гр.Севлиево

1.	2.	3.	4.	Етажност (височина в м)		Градостроителни параметри		Начин на застрояване	
				Задължителна	Максимална	Плътност на застрояване (м ² /а)	Използване на застрояване (Коеф.)	Максимална височина (м)	Свободно - %
80	ПИ 65927.80.179	Пл	За ГСТД	15	10	80%	2,5	20%	0

- Транспорт и комуникации
- Обработваеми земеделски земи
- Необработваеми земеделски земи
- Съществуващи обществени сгради
- Зона за обществено обслужване
- Предимно производствена зона
- Съществуващи производствени сгради
- Ограничителни линии на застрояване
- Запазваща се сграда
- Граница на промяна на режим, устройство и застрояване
- Пл) Устройствена зона

Съставка: План за застрояване

Проектант:

Възложител:

НИКИПЛАСТ - М" ООД

Мащаб: 1:1000

Фаза: Предложение